

Forventningsundersøkelse November 2024

Hovedstadsregionen
(Oslo, Akershus og nedre
Buskerud)

Forbrukere

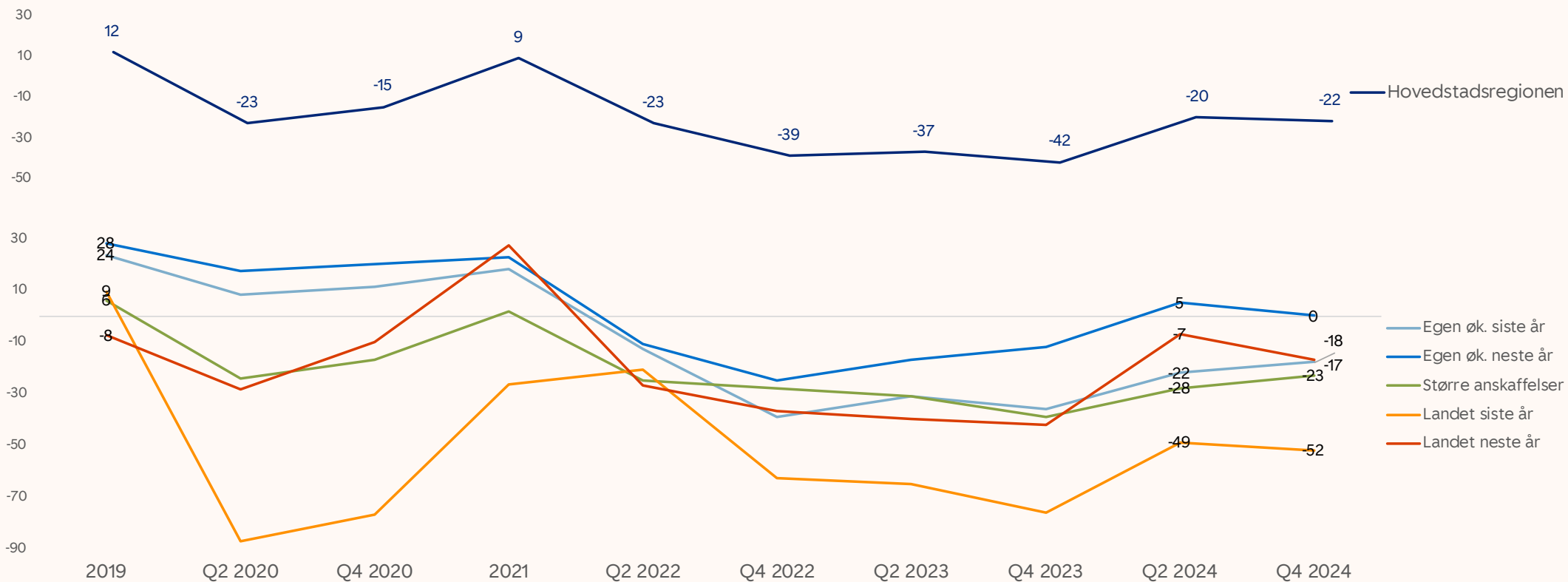
639 respondenter



Forventningsindikator og delindikatorer - hovedstadsregionen

Privatpersoner

N=639 for hovedstadsregionen



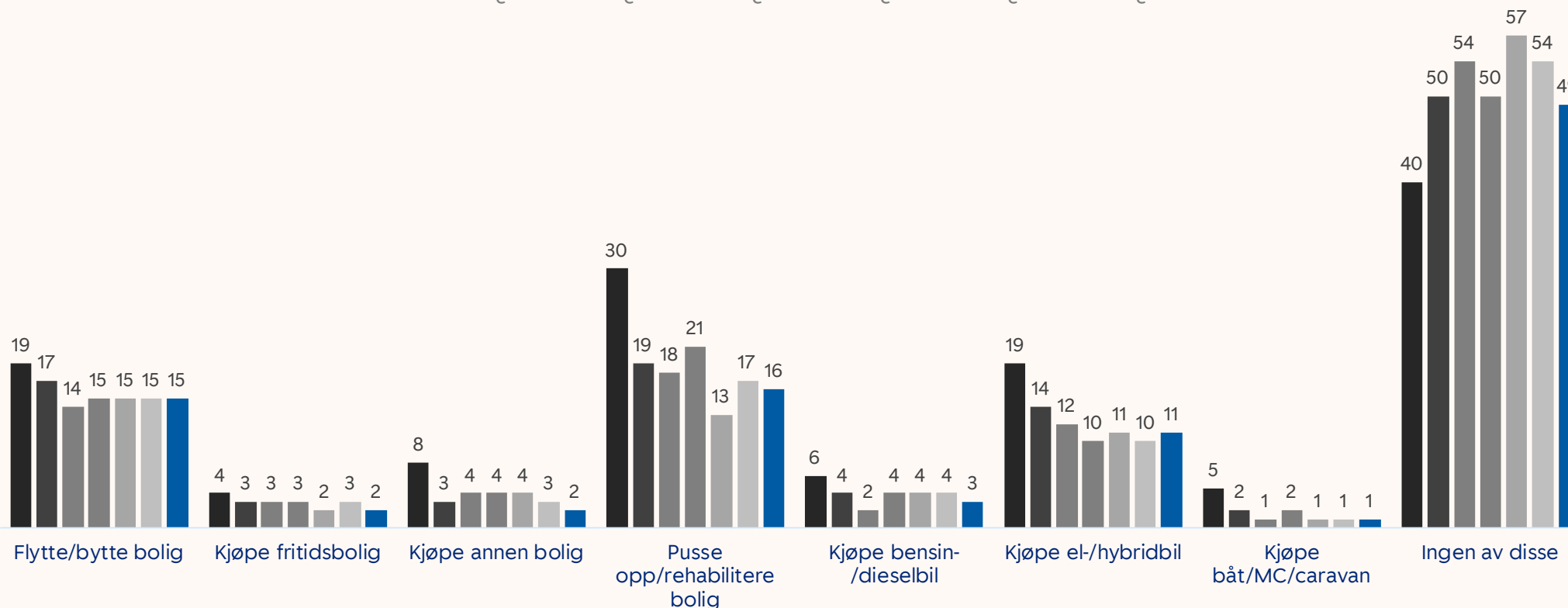
Forventningsindikatoren beregnes på bakgrunn av fem delindikatorer: Egen husstandsøkonomi nå sammenlignet med for ett år siden, egen husstandsøkonomi kommende år, landets økonomi nå sammenlignet med for ett år siden, landets økonomi kommende år samt hvorvidt nå er et godt tidspunkt for å foreta større anskaffelser til husholdningen. Delindikatorene regnes ut ved å ta differansen mellom optimistiske og pessimistiske svar på de fem spørsmålene. Forventningsindikatoren er gjennomsnittet av delindikatorene. Skalaen går fra 100 til minus 100, hvor positive tall indikerer optimistiske forventninger og negative tall pessimistiske forventninger.

Planlagte investeringer det neste året

Privatpersoner

Planlegger du å gjøre noe av det følgende i løpet av det neste året? Svar i %.
N=639 for hovedstadsregionen.

■ 2021 ■ Q2 2022 ■ Q4 2022 ■ Q2 2023 ■ Q4 2023 ■ Q2 2024 ■ Q4 2024



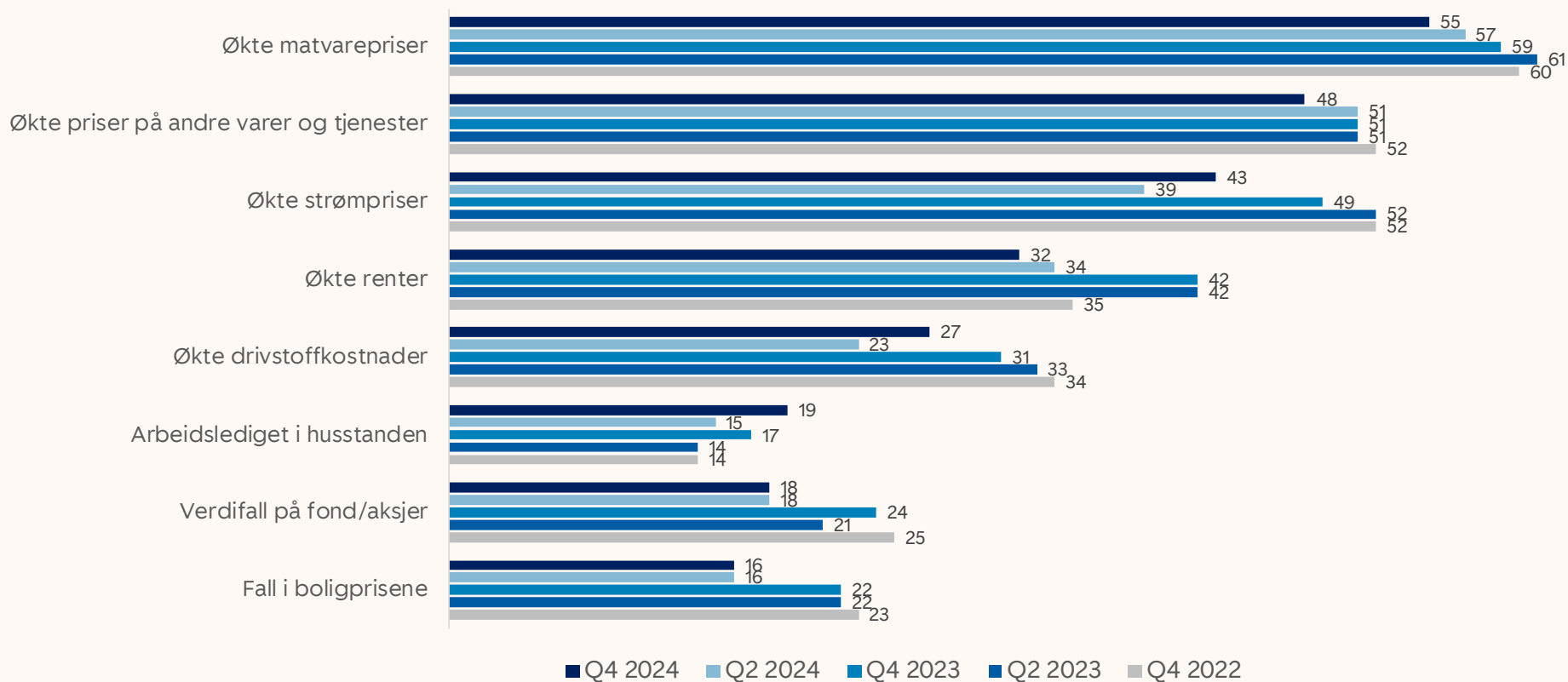
Økonomiske bekymringer for det neste året

Privatpersoner

I hvor stor grad er din husstand bekymret over følgende?

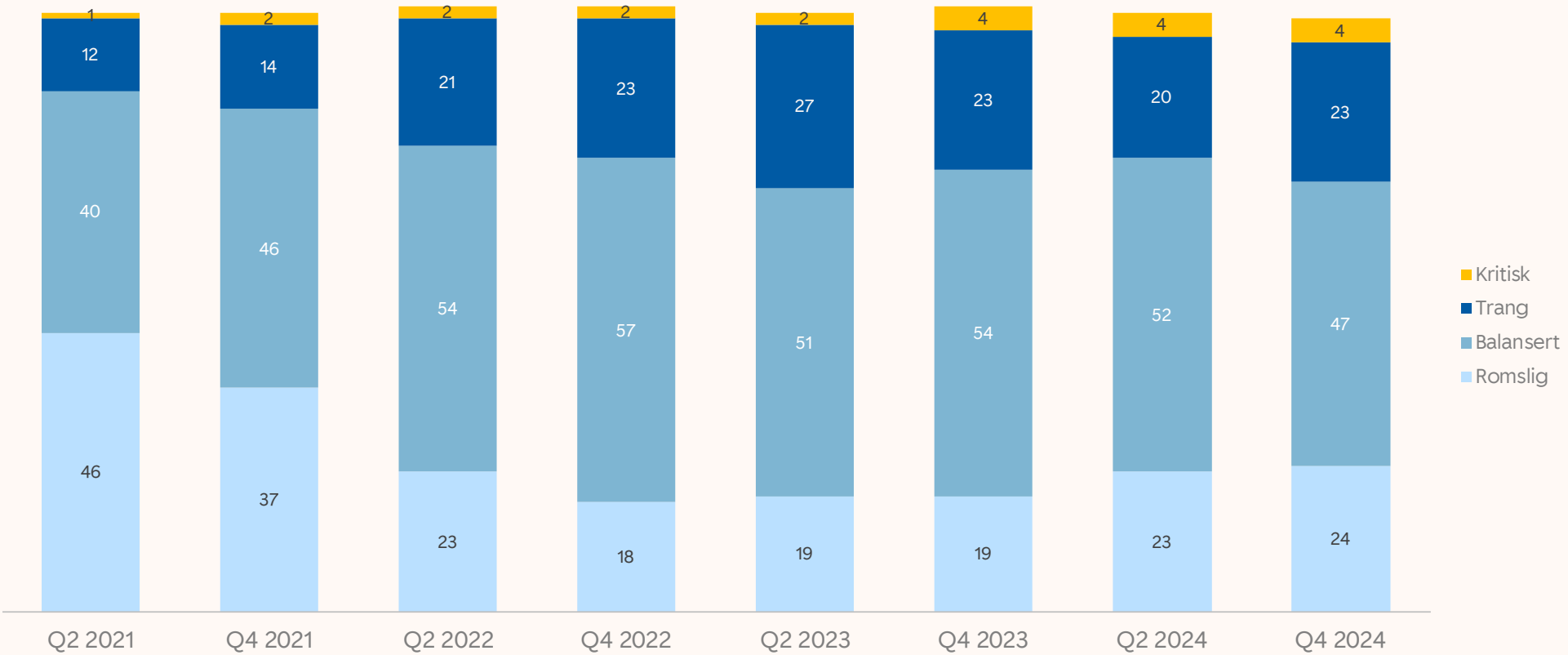
N=639 for hovedstadsregionen.

Andel Svært stor-stor grad



Opplevelse av privatøkonomi

Opplever du privatøkonomien som...?
N=639 for hovedstadsregionen.

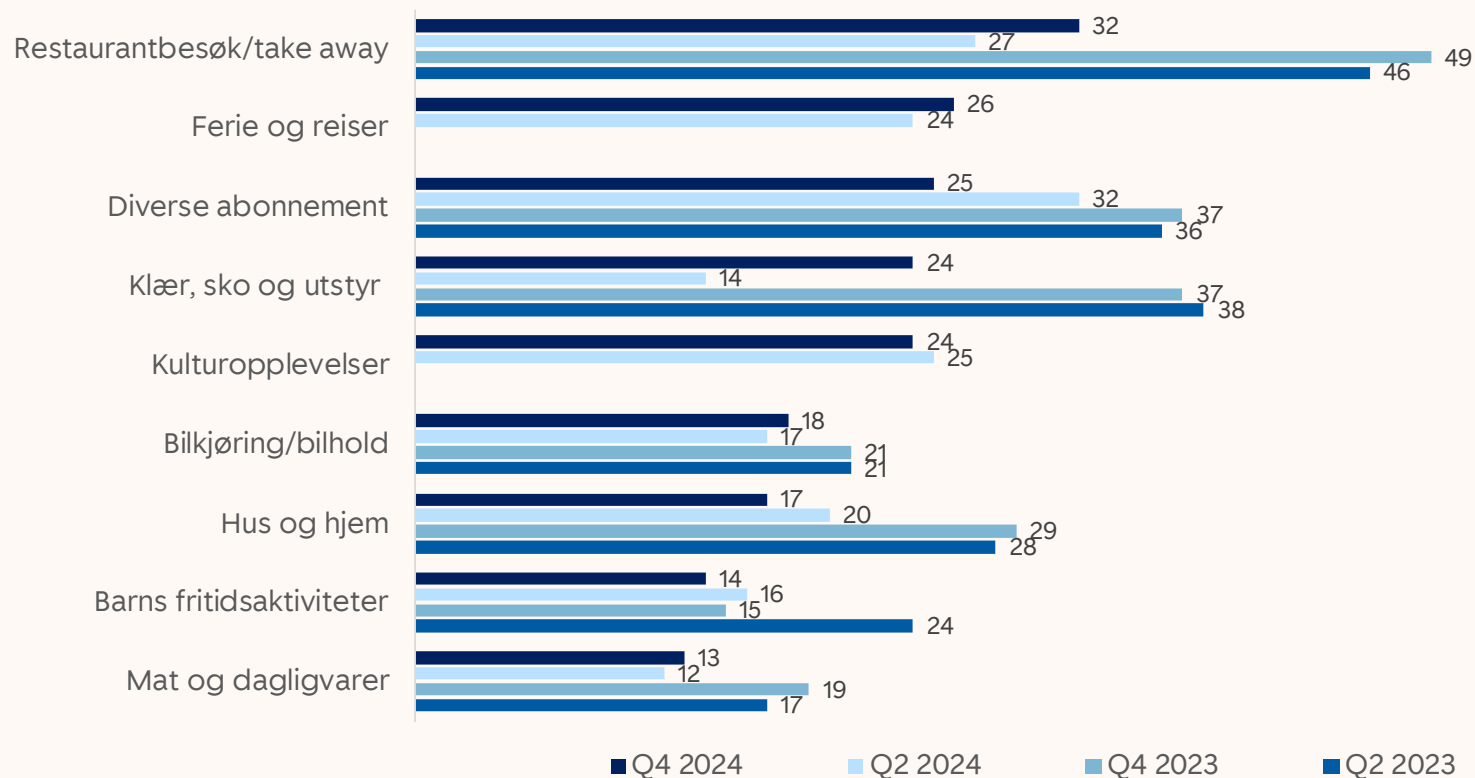


Innsparinger fremover

Privatpersoner

Kommer husstanden til å øke forbruket eller foreta innsparinger på noen av de følgende kategoriene?
N=639 for hovedstadsregionen.

Andel som kommer til å bruke mindre penger



55%

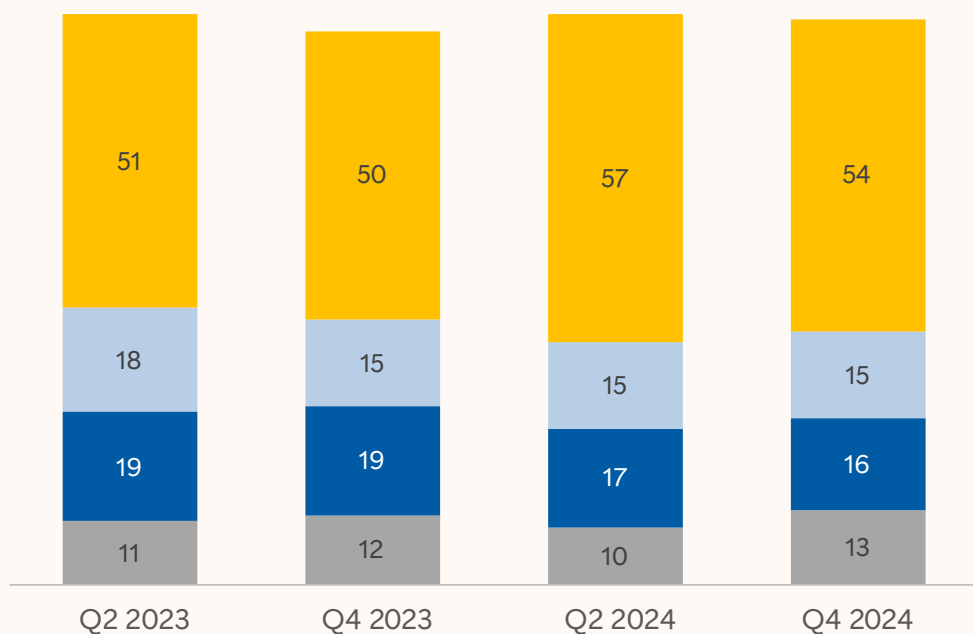
I hovedstadsregionen sier at de kommer til å redusere en eller flere av disse utgiftene.

I Q2 2024 var andelen på 59%.

Økonomisk buffer

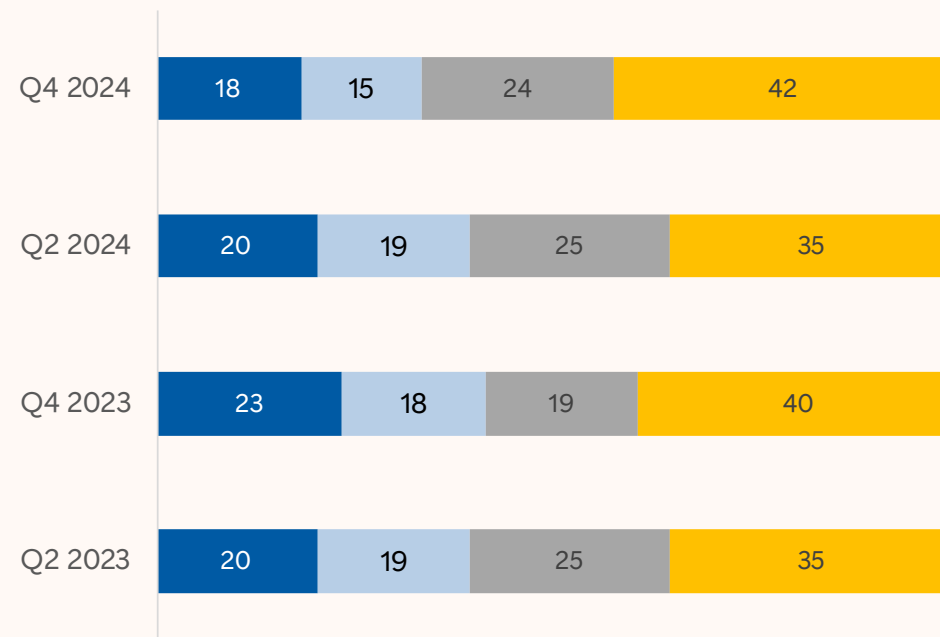
Privatpersoner

Har husstanden en økonomisk buffer som gjør at dere har penger til uforutsette utgifter? (%)
N=639 for hovedstadsregionen.



■ Ja, mer enn to månedslønner
■ Ja, mellom en og to månedslønner
■ Ja, opp mot en månedslønn
■ Nei

La oss si at husstanden får en uforutsett utgift på 15 000 kroner. Hvor problematisk ville det være? (%)
N=639 for hovedstadsregionen.



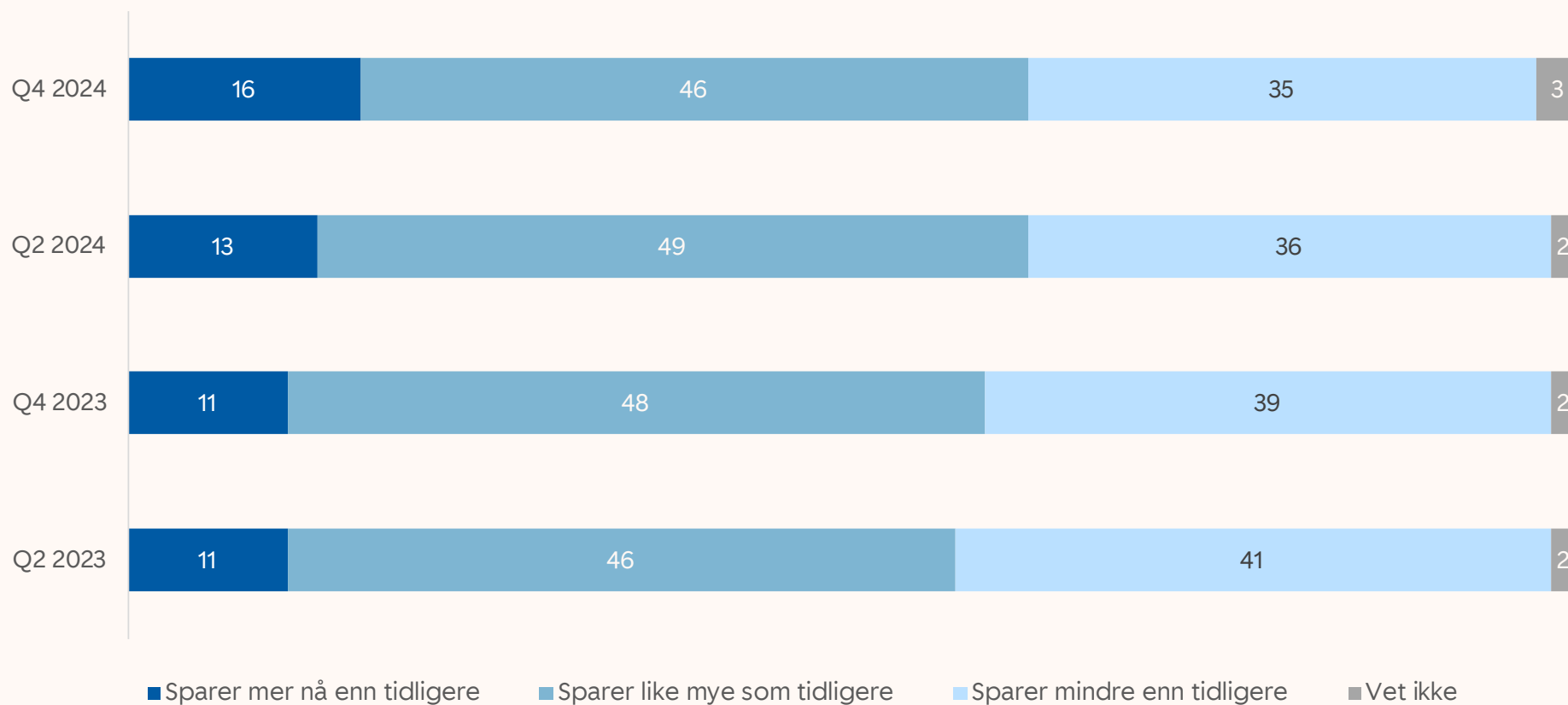
■ Svært/ganske stort problem ■ Verken/eller
■ Ganske lite problem ■ Ikke noe problem

Husstandens sparing

Privatpersoner

Hvordan har det siste året påvirket husstandens sparing? Vil du si at dere...? (%)

N=639 for hovedstadsregionen.



Bedrifter

711 respondenter

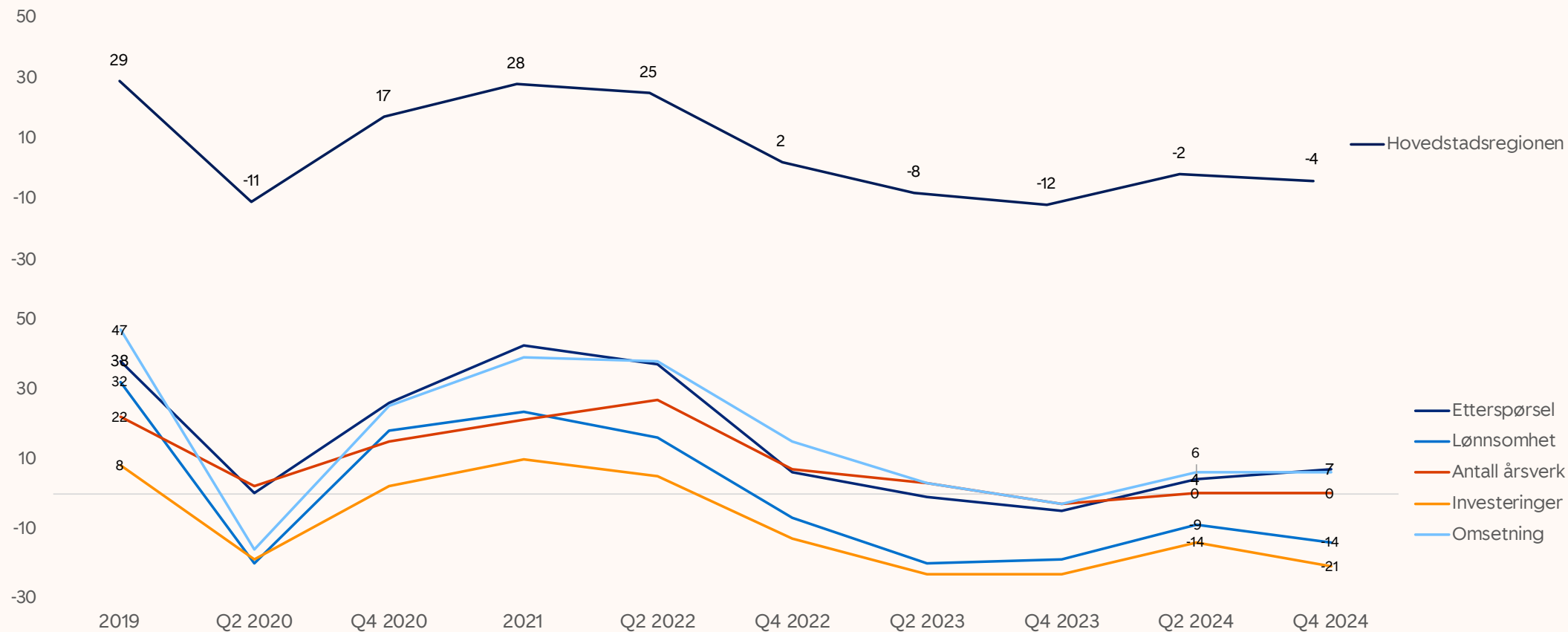


Bedriftenes forventninger i Hovedstadsregionen

Bedrifter

Forventningsindikator og delindikatorer

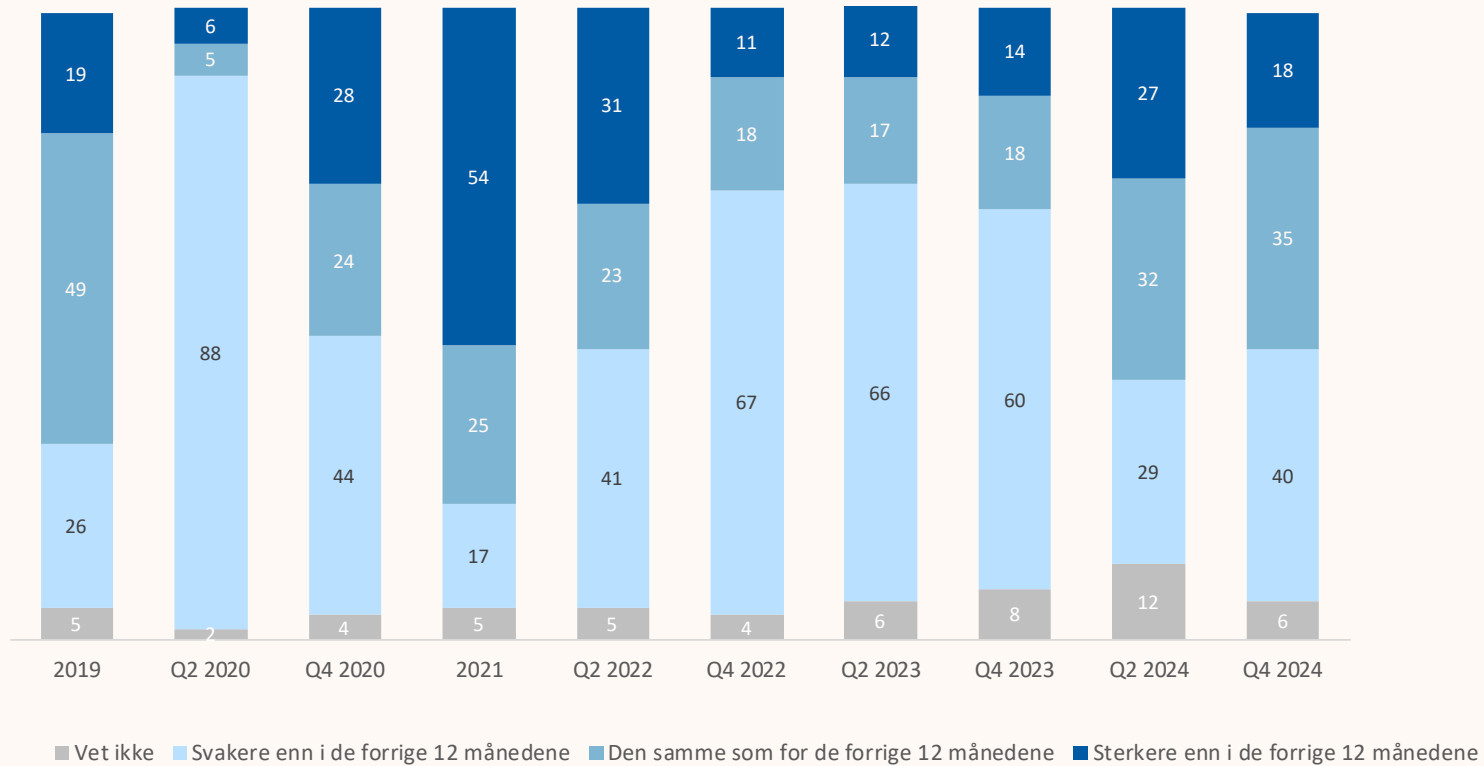
N= 711 for hovedstadsregionen.



Forventningsindikatoren beregnes på bakgrunn av fem elementer: Bedriftenes syn på antall ansatte årsverk, omsetning, lønnsomhet, investeringer og etterspørsel de neste 12 månedene. Delindikatorene regnes ut ved å ta differansen mellom optimistiske og pessimistiske svar på de fem spørsmålene. Forventningsindikatoren er gjennomsnittet av delindikatorene. Skalaen går fra 100 til minus 100, hvor positive tall indikerer optimistiske forventninger og negative tall pessimistiske forventninger.

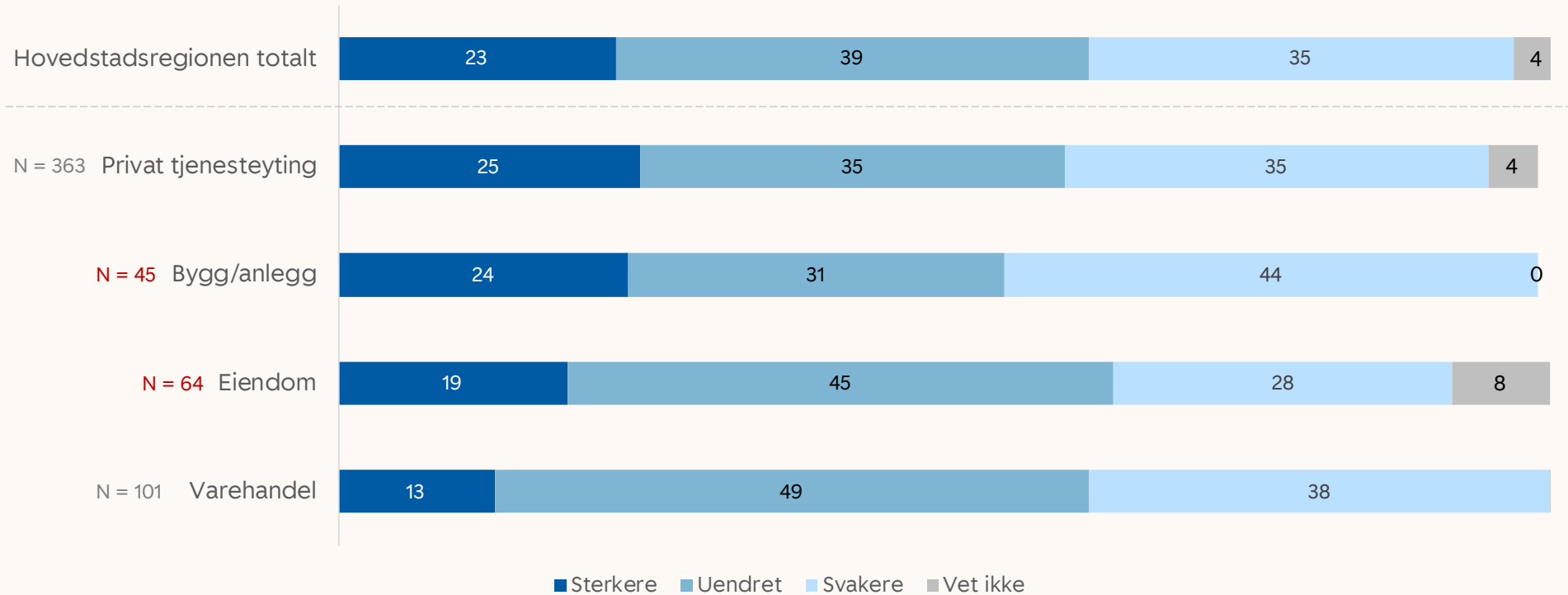
Forventet vekst i Norges økonomi

Hvordan forventer du at veksten i norsk økonomi blir i løpet av ett år? Svar i %.
N= 711 for hovedstadsregionen.



Forventning til bransjens økonomi

Hvordan forventer du at veksten i deres bransje blir i løpet av det neste året? Tror du den blir...
N= 711 for hovedstadsregionen.

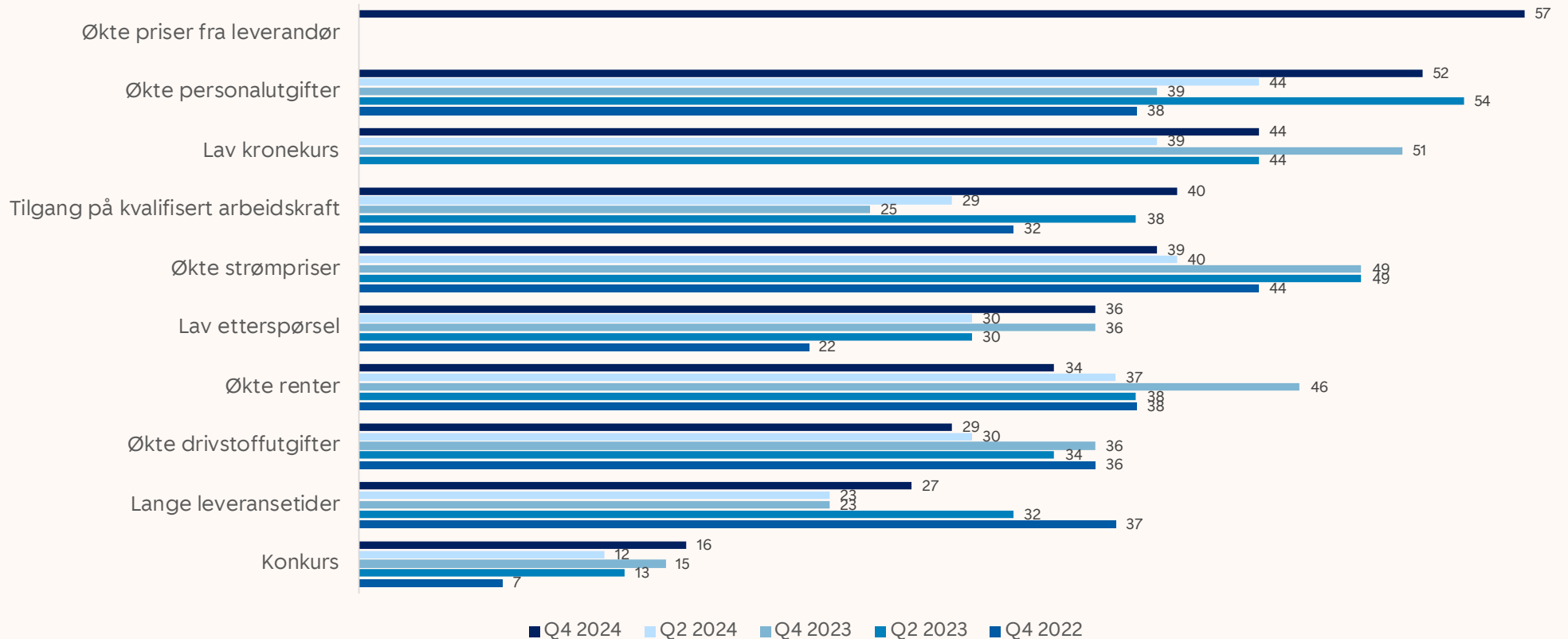


Økonomiske bekymringer for det neste året

I hvor stor grad er din bedrift bekymret over følgende?

N=711 for hovedstadsregionen.

Andel Svært stor-stor grad

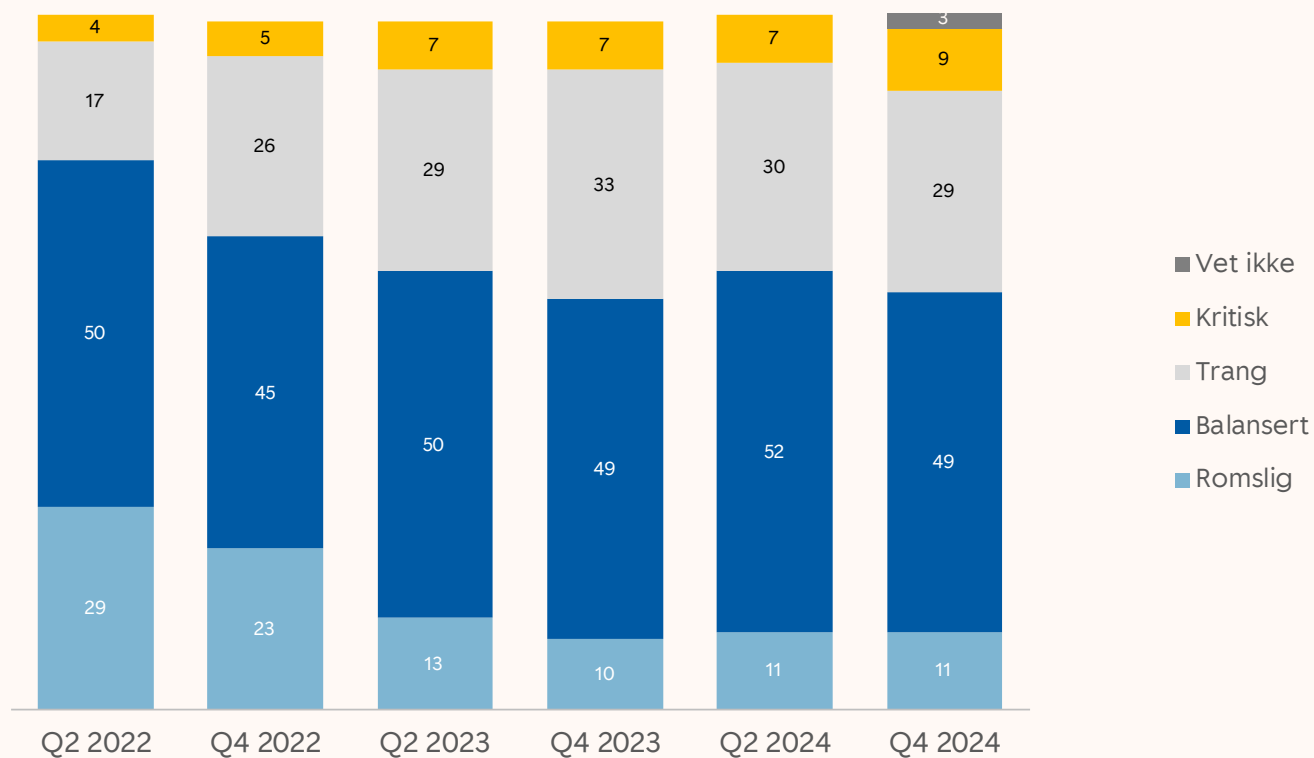


Bedriftens økonomi

Bedrifter

Oplever dere økonomien i bedriften som....? (%)

N=711 for hovedstadsregionen.

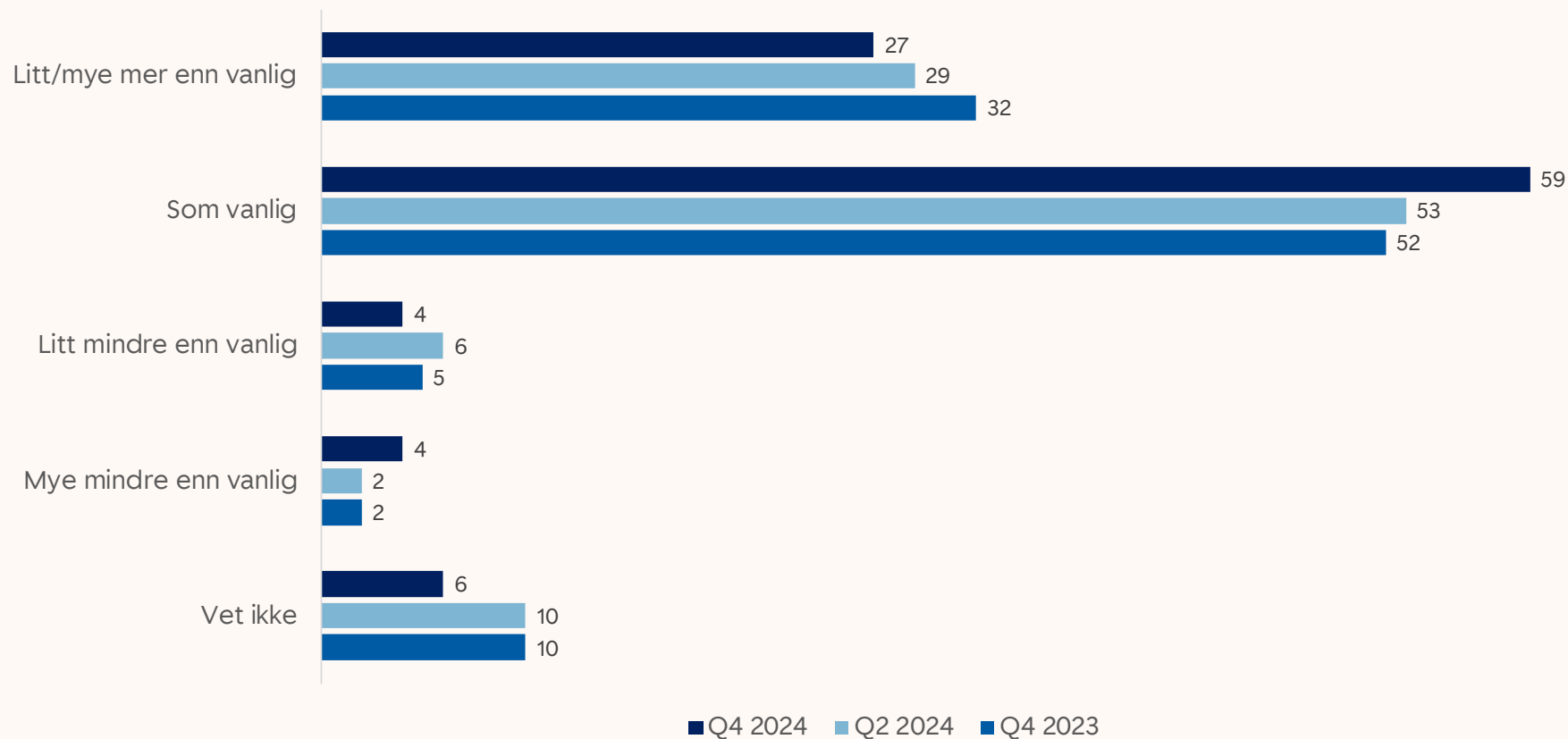


Prisøkning neste året?

Bedrifter

Kommer din bedrift til å øke prisene mer eller mindre enn vanlig det nærmeste året? (%)

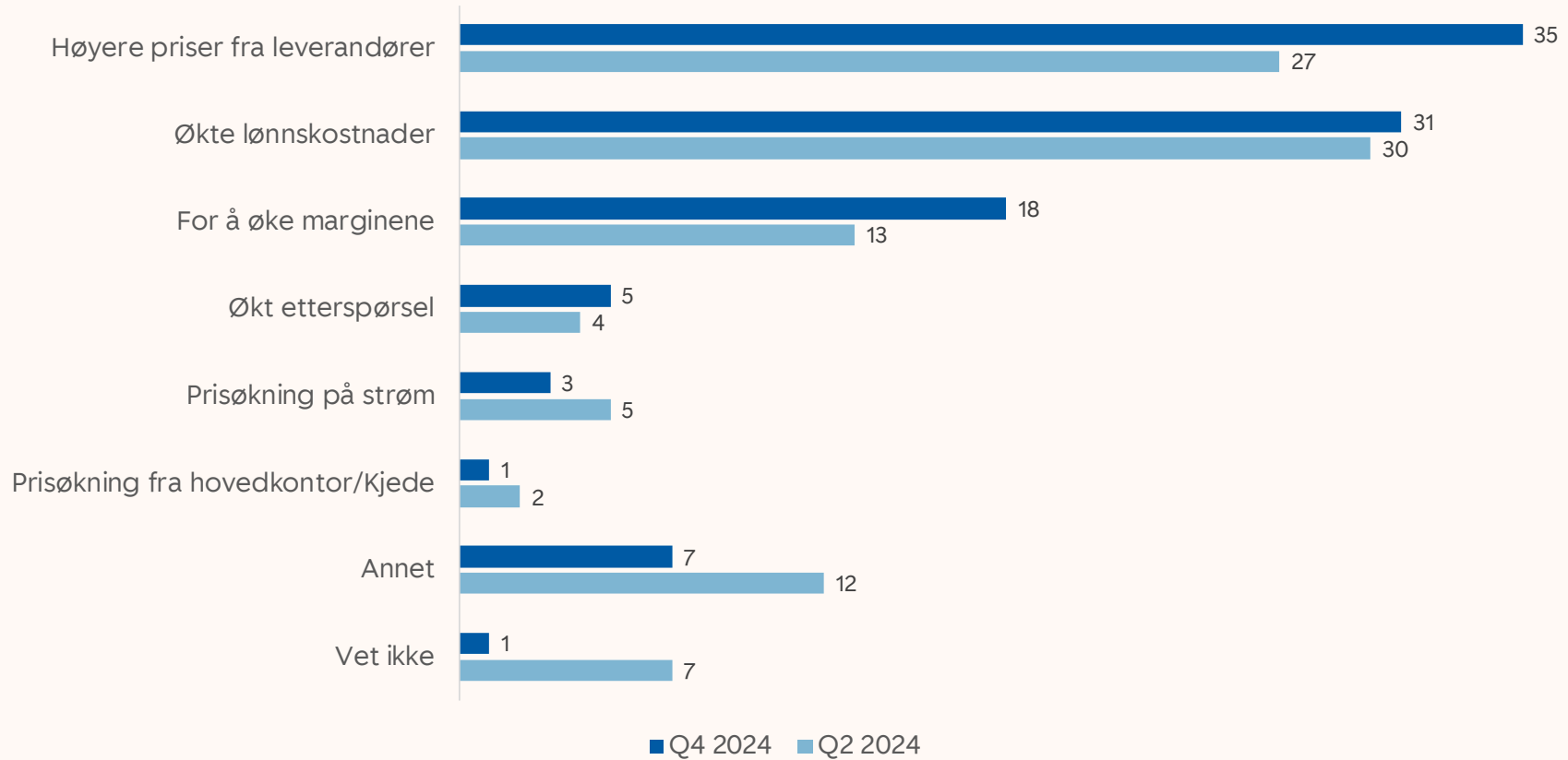
N=711 for hovedstadsregionen



Prisøkning neste året?

Hva er hovedårsaken til dette?

N=711 for hovedstadsregionen



Prosent

Om undersøkelsen

Tema

En forventningsundersøkelse er et robust redskap for å få et bilde av nåværende og framtidig forbrukeratferd, og gir et godt mål på antatt framtidig etterspørsel blant forbrukerne. For bedrifter ser vi på ulike parametere knyttet til bedriftens økonomi i inneværende- og for neste året. Forventningsundersøkelser brukes som mål på økonomiens tilstand i en rekke land av myndigheter og finansielle aktører.

Undersøkelsen er gjennomført i november 2024

Datainnsamling Forbrukere

Representativt utvalg av befolkningen i fylkene Oslo, Akershus og nedre Buskerud. Resultatene er vektet til representativitet på bakgrunn av kjønn, alder og tidligere fylke. N=639 personer i hovedstadsregionen.

Datainnsamling Bedrifter

Representativt utvalg bedrifter med minst 1 ansatt i utvalgte bransjer i Oslo, Akershus og nedre Buskerud. Målgruppen for undersøkelsen er daglig leder/økonomiansvarlig. N=711 bedrifter i hovedstadsregionen.

Metode Forbrukere

Forventningsindikatoren inneholder 3 hovedelementer fordelt på 5 delindikatorer:

1. Tiltro til personlig husstandsøkonomi (nåtid sammenlignet med tidligere, framtid sammenlignet med nåtid).
2. Synet på landets økonomiske utvikling (nåtid sammenlignet med tidligere, framtid sammenlignet med nåtid).
3. Bedømming av hvorvidt nå er et godt tidspunkt å foreta større innkjøp til husholdningen.

Basert på de 5 delindikatorene beregnes en overordnet forventningsindikator. Den er beregnet som en indeks basert på differansen mellom optimistiske og pessimistiske svar gitt på de fem områdene.

Metode Bedrifter

Indikatorerne som måles er:

1. Antall årsverk
2. Omsetning
3. Lønnsomhet
4. Investeringer
5. Etterspørsel

Basert på de 5 delindikatorene beregnes en overordnet forventningsindikator. Den er beregnet som en indeks basert på differansen mellom optimistiske og pessimistiske svar gitt på de fem områdene.

Merk: Avvik mellom differanse prosentandel optimistisk-pessimistisk og rapportert delindikatorverdi skyldes at resultatene i grafikken er avrundet til nærmeste heltall.